

# TRUE MODELS



**Juliana Ohneberg**

176 | 86.5 / 64 / 91 / 40.5 | Blond / Blue Green

# TRUE MODELS



**Juliana Ohneberg**

176 | 86.5 / 64 / 91 / 40.5 | Blond / Blue Green

# TRUE MODELS



**Juliana Ohneberg**

176 | 86.5 / 64 / 91 / 40.5 | Blond / Blue Green



# TRUE MODELS



Diese tolle Hemde und Jeans aus Bio-Baumwolle von **Mass O'Pala**. Die Jeans von **Timberland** bestehen aus Flax, einem langlebigen und menschenfreundlichen Stoff. Stoffe in hoher Qualität sind ein Zeichen von **Chloé**. Jeans wie „Le Rayon de l'Étoile“ aus Baumwolle und Hanf von **Levi's** über zeitlose Denim, Jeans und Hemden von **Levi's**.



Diese tolle Jeans wie „Garden Worker“ aus weicher Baumwolle von **Happy Hoes**, jede dieser „Jeans“ aus weicher Baumwolle von **Samol**. Ihre „Jeans“ aus nachhaltiger Baumwolle von **Chloé of Happiness**. Jeans von **Timberland**. Jede Jeans von **Allegre**. Das Modell wurde mit der besten Technologie hergestellt, wobei die Wasserverbrauch und Energie von Chloé mit der Hilfe reduziert werden.

## Juliana Ohneberg

176 | 86.5 / 64 / 91 / 40.5 | Blond / Blue Green

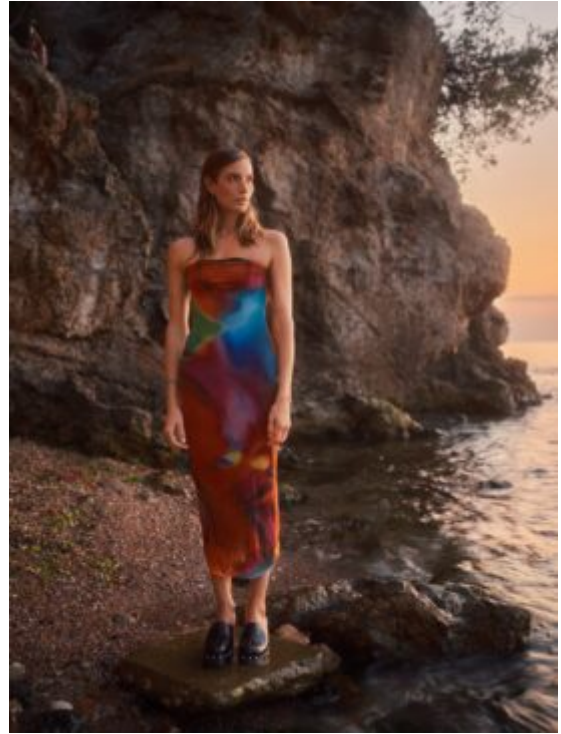
# TRUE MODELS



**Juliana Ohneberg**

176 | 86.5 / 64 / 91 / 40.5 | Blond / Blue Green

# TRUE MODELS



**Juliana Ohneberg**

176 | 86.5 / 64 / 91 / 40.5 | Blond / Blue Green



# TRUE MODELS

MODE & NEWS



**NINA AMAXOPOULOS,**  
SINCEI ADVISOR &  
MAKE-UP ARTIST

**Die Make-up-Spezialistin spricht mit uns über das perfekte Glas, den Trend Glass Skin und das Spiel mit dem Licht...**

**Wie säubern Sie das perfekte Glas?**

Ein subtiler Schimmer und gut durchfeuchtete Haut ergeben für mich das perfekte Glas. Ich starte immer mit einer Pflege, auf die ich immer „Ölting Base“ setze. Ihre vielen Pigmente schenken durch die leichte Feuchtigkeit durch. Auf die nächsten Schritte im Gesicht kommt Creme-Highlighter. Danach man unter dem Highlighter Concealer, hat man den maximalen Leuchtfaktor heraus. Die gesamte Tasse habe ich bei mir immer ein Tandebio Öl-Gel zum anwenden und ganz bewusst auf Augen verziern, für ein natürliches Endergebnis.

**Sie lieben es, zu lehren. Wie bekommen man dabei ein Maximum heraus?**

Ich bringe jede einzelne Schritt ganz oben haben und jedes Produkt am besten mit den Fingern in die Haut einarbeiten. Durch die Körperwärme verschmelzen die Schichten miteinander. Präzision und Sensitiv-Produkte dank ihrer sanften Textur aber kein Layering perfekt geeignet.

**Kann jeder Hauttyp schimmernde Produkte im Gesicht verwenden?**

Nein klar, das Öl und Auf ist einfach nur die

richtige Pflege und eine gute Vorbereitung. Damit die Haut schön hart und abstrahlend ist. Aber auch unsere Hauttypen vertragen einen subtilen Schimmer, der wegen dem Text optisch glänzt und von einer natürlichen Haut mit Schattungen ablesen kann.

**Neben dem Highlighting ist auch das Blending ein großes Thema bei der Spring-Looks von Sincei. Wie trägt man Blending richtig auf?**

Ich habe die sofortige Frische im Gesicht durch ganz wenig Blush. Zum Auftragen einfach leicht und die Applikationen betonen. So sieht's am natürlichsten aus, als würde man von innen heraus leuchten. Außerdem macht Blush uns optisch jünger. Vor allem Haut und Lippen sind junges. Hier es etwas auffälliger mag, kann das Blush von den Augenbrauen in Richtung Schläfen ziehen.

**Sie sind ein Fan von Glas Skin.**

**Was ist das und wie funktioniert es?**  
Das gibt es im Sinne, wie einen heraus leuchtende gesunde Haut. Angefangen wird hier bei der richtigen Reinigung. Zuerst setzt auf reinem Wasser Reinigung. Bienen wird es und das Make-up entfernt, mit einer Tasse, die etwas geräuschlos am besten geht. Danach wird die Haut noch einmal gereinigt, also „zerstört“ gereinigt. Alles natürlich auf dem eigenen Hauttyp abgestimmt. Dann über die richtige Pflege, die danach natürlich besser aufgenommen wird und die Haut Tag und Nacht gut durchfeuchtet. Da kommt der Glas Skin schon von selbst.

**Was macht Make-up so besonders für Sie?**

Es macht so viel Spaß! Es ist einfach eine Spielerei, mit dem man sich ausprobieren und es viel entdecken kann. Deshalb versuche ich auch immer dazu, Make-up, das schön ist der Schokolade verwendet, herauszukommen und damit zu experimentieren. Schließlich ist ein Beauty-erlebnis nicht zu unterschätzen. Das ist ein Erlebnis, das man sich nicht nehmen lassen sollte, wenn man es nicht möchte. Ich würde mich freuen, wenn Sie das nächste Highlighting auf den Wangen!



**DIE PERFERTE GLOW-FORMEL:**

4 x 1+ das perfekte Leuchten für den schönsten, natürlichsten & gesunden Glas in Gesicht kann man diese leicht formulierten Goodies bis zur Wunschreizart setzen.  
1. Make-up Base mit Feuchtigkeit „Ölting Base SPF“ um € 14,95. Auch eine Foundation-Alternative.  
2. Leichtes Concealer und Blush-Alternative „Luminous Glass Foundation“ um € 12,95.  
3. „Zahn-Abputzger“ und Feuchtigkeit am Schimmer „Hydrating Concealer“ um € 12,95.  
4. „Lichter Creme-Highlighter „Super-Highlighter“ um € 12,95. Alle Produkte von Sincei.



## DAS ROTE LEUCHTEN DES FRÜHLINGS

Wir alle kennen sie, die endlosen roten Lippenfarben, die wir Farbe nur so strahlen. Die leuchtende Nuance dafür heißt bei Nina Amaxopoulos 'Frühlingsschmuck' nicht fehlen und landet vollbracht auf den Lippen. Für das perfekte Endergebnis verwendet die Make-up-Spezialistin die Lippen mit Lippen und tragt alles mit einem orangefarbenen Lippen. Ganz wichtig kommt auch auf die Wangen ein bisschen Blush. Die Augen bleiben clean und werden nur getuscht. „Die Lippen dürfen auch einmal für sich sprechen. Aber damit es aufregender wird, spiele ich das Blush auch über die Schläfen und den Lobißen“, erklärt die Expertin.

MODE & SINCEI: MAKE-UP: PHILIP GEORGE. MAKE-UP: NINA AMAXOPOULOS. HAAR: CHRISTOPHER HELBIG. MODEL: JULIANA OHNEBERG & SP-MODELLE. FOTO: ANASTASIA LONIA MOTTIG. STUDIO: STUDIO 44. ALLE PRODUKTE VON SINCEI.



## Juliana Ohneberg

176 | 86.5 / 64 / 91 / 40.5 | Blond / Blue Green

# TRUE MODELS



**Juliana Ohneberg**

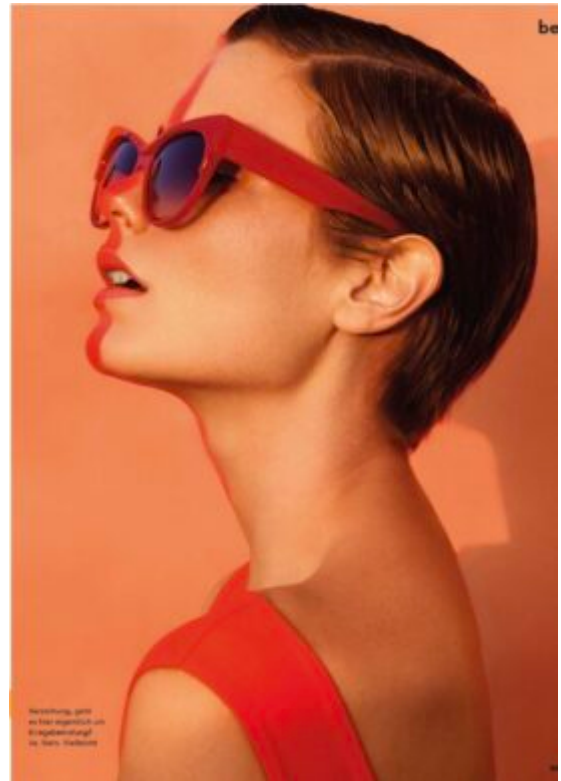
176 | 86.5 / 64 / 91 / 40.5 | Blond / Blue Green



# TRUE MODELS



RECHTELINGS  
Hooded sweatshirt  
in red and yellow  
from the collection  
of the brand  
of the brand



Rechtzeitig, geht  
es hier eigentlich um  
die Augenbrauen  
in der Taille



Jaschke und passende  
Hose von Blanche von  
Dänemark. Placido-Bout  
von Dr. Martens. Gürtel  
grün. Lederboots von  
Steichen Label Koro.



Pullover von FTC Cashmere aus der Schweiz.  
Strickhose von Pignat. Ringe von  
Pandora. Brosche von & Other Stories.

## Juliana Ohneberg

176 | 86.5 / 64 / 91 / 40.5 | Blond / Blue Green





# TRUE MODELS

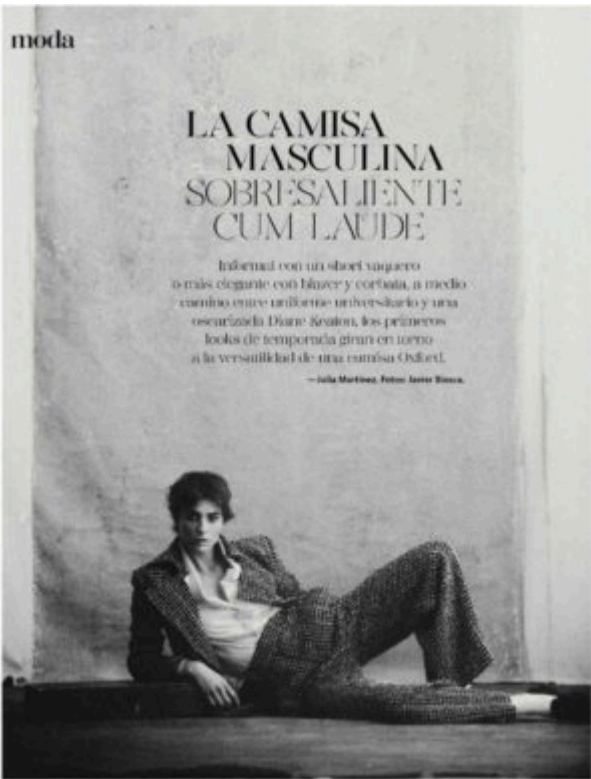


**Juliana Ohneberg**

176 | 86.5 / 64 / 91 / 40.5 | Blond / Blue Green



# TRUE MODELS



## Juliana Ohneberg

176 | 86.5 / 64 / 91 / 40.5 | Blond / Blue Green

# TRUE MODELS



## Juliana Ohneberg

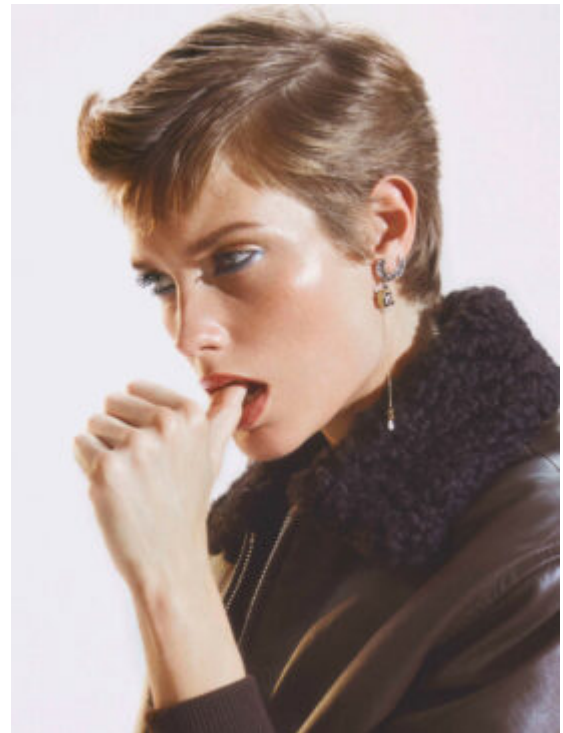
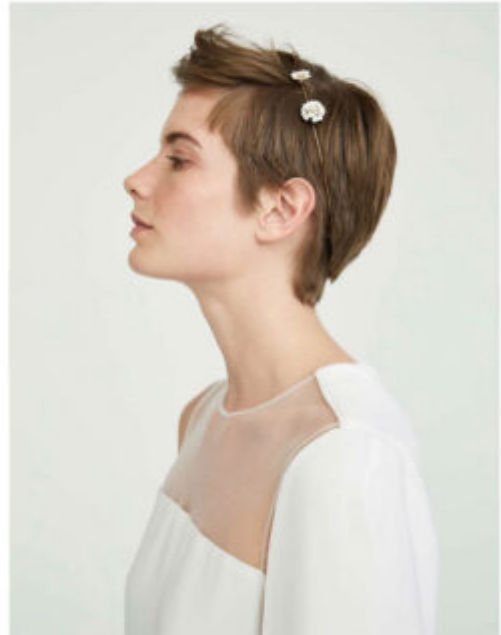
176 | 86.5 / 64 / 91 / 40.5 | Blond / Blue Green

# TRUE MODELS

MaxMara



MaxMara



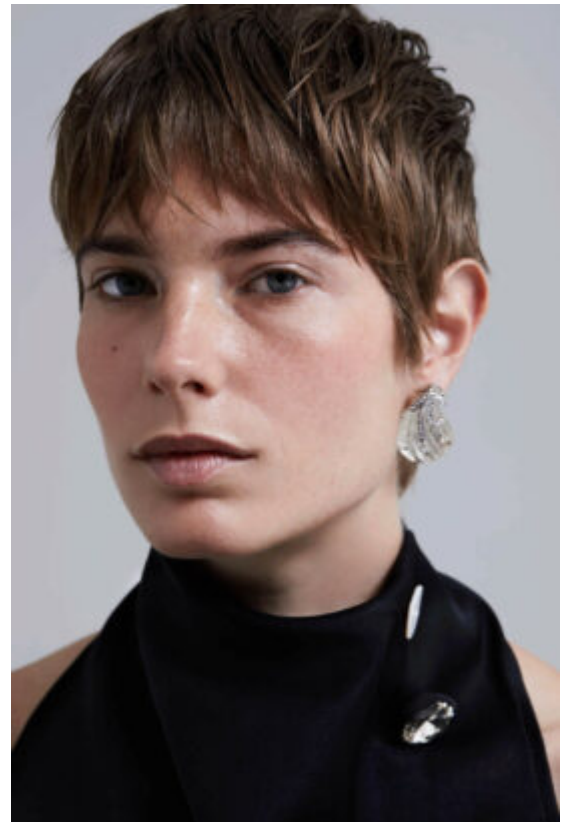
**Juliana Ohneberg**

176 | 86.5 / 64 / 91 / 40.5 | Blond / Blue Green





# TRUE MODELS



**Juliana Ohneberg**

176 | 86.5 / 64 / 91 / 40.5 | Blond / Blue Green

# TRUE MODELS

